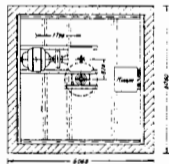


Steilung des Antriebs mit Motor
Nur als Skizze, endgültige
Ausführung nach Siemens-
Selbert-Zeichnungen

Antriebsmotor 100 PS
(Anlaufstrom 90 Amp.)



Anm.: Diese Zeichnung gilt für die ersten 12 Anlagen nur als
Übersichtsskizze.

Übersichtsskizze
Anlage „Jagdschloß“

In nicht-mitteleuropäischen Stellungen
ist anstelle des unteren Hauses aus Mauerwerk
eine Betonstützung mit etwa gleicher Raum-
höhe geplant. Dieser Bau kann wie das Haus
auf dem Erdbeben gestellt oder mit versenkt
eingebaut werden. Richtlinie hierfür folgt für
Darmst. Nr. 13

Wärmeisolation wird eingesetzt aufgebaut